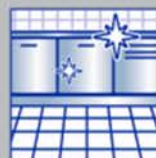
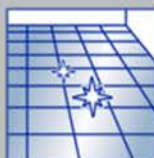


Seguro. Simple. Efectivo.

## LIMPIEZA DE SUPERFICIES



# Mr. Proper Professional F7 desinfectante Limpiador Multisuperficies 5L

Elimina el 99.99% de virus & bacterias,  
testado sobre SARS-CoV-2\*

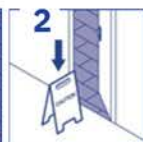
### ☉ BENEFICIOS CLAVE

- Elimina el 99,99% de bacterias y virus de acuerdo con EN1276, EN13697, EN14476 y EN16777
- Proporciona una limpieza profesional y un brillo duradero para superficies duras y suelos.
- Diseñado para profesionales. Apto para incluir en el APPCC.
- Uso seguro en contacto alimentario
- Para uso puro o diluido y apto para máquinas fregadoras.

### ☼ PROTOCOLO DE USO PARA LIMPIEZA Y DESINFECCIÓN



Barrer/aspirar el área a limpiar.



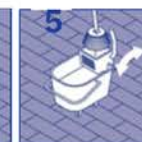
Coloque apropiadamente la señal de suelo mojado.



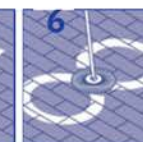
Dosifique el producto en el cubo de acuerdo a las instrucciones y rellene con agua.



Empape la fregona con la solución del cubo.



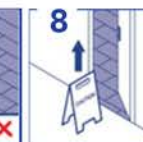
Escurre la fregona.



Limpie la zona deseada en movimientos circulares, en forma de ocho.



Cambie el agua sucia después del uso.



Deje actuar la solución durante 5 minutos para que desinfecte. Al terminar, espere a que el suelo esté completamente seco y retire la señal de suelo mojado.

cada experiencia cuenta™

P&G  
Professional™



Seguro. Simple. Efectivo.



## MR. PROPER DESINFECTANTE LIMPIADOR MULTISUPERFICIE 5L

### TABLA DE DESINFECCIÓN

\*Tiempo de contacto recomendado de 5 minutos para eliminar bacterias y virus encapsulados (incluyendo coronavirus, SARS-CoV-2, y variantes de SARAS-CoV-2) a una dilución del 3%

TIPO	NORMATIVA EN	TIEMPO DE CONTACTO	CONDICIÓN	DILUCIÓN
Bacteria	EN1276 / EN13697	5 minutos	Sucias	3%
Virus encapsulados	EN14476 / EN16777	5 minutos	Sucias	3%
Hongos	EN1650 / EN13697	10 minutos	Sucias	3%

### INSTRUCCIONES DE USO Y DOSIFICACIÓN

#### Uso diluido para limpiar:

- Diluir 50ml en 5L de agua. No es necesario aclarar.

#### Uso diluido para desinfectar:

- Uso en cubo: Diluir 150ml (5 tapones) en 5L de agua. No es necesario aclarar.
- Fregadoras de doble depósito: Usar hasta 150ml (5 tapones) por cada 5L de agua. No es necesario aclarar.
- Fregadoras de un depósito dividido con membrana: Reducir al 0,3% (1/2 tapón) por cada 5L de agua. No es necesario aclarar.
- Par usarlo con un quipo de dilución automática de P&G Professional, seguir las instrucciones del equipo.

#### Uso puro:

- Para suciedad incrustada, usar el producto puro. Dejar actuar durante 1 o 2 minutos y aclarar.

### SOSTENIBILIDAD

- Todos los surfactantes se descomponen rápida y completamente en sustancias inofensivas como CO2 y agua.
- Envase reciclable, no es corrosivo para la piel ni superficies. No contiene lejía.
- Limpia en agua fría

### DESCRIPCIÓN TÉCNICA

Código EAN :	XXXXXXXXXXXX
Apariencia:	Líquido con color
Perfume:	Perfume de limón
pH (puro)	11.1
Tamaño:	5 L

### INSTRUCCIONES DE SEGURIDAD

Por favor, asegúrese que sus empleados han leído y comprendido la etiqueta del producto y la evaluación de riesgos químicos de su negocio (COSHH Evaluación de riesgos químicos en EU) antes de usar el producto. La etiqueta contiene instrucciones para la utilización del producto y tanto la etiqueta como la fich técnica, contienen advertencias de peligro, consejos de prudencia procedimientos de primeros auxilios e información de almacenaje. La ficha de seguridad está disponible online en nuestra página web [www.pgpro-msds.com](http://www.pgpro-msds.com) o se puede solicitar al callcenter.

### DÓNDE UTILIZARLO

- Limpieza efectiva por limpieza de suelos, superficies de trabajo en cocina, superficies de baño y otras superficies de interior.
- Su uso es seguro en la mayoría de superficies lavables.

### DÓNDE NO DEBE UTILIZARSE

- Evite el contacto prolongado con acero inoxidable, aluminio y superficies pintadas o barnizadas.
- No usar sobre superficies porosas o dañadas.
- En caso de duda, primero pruebe el producto sobre una pequeña superficie discreta.

cada experiencia cuenta™

**P&G**  
Professional